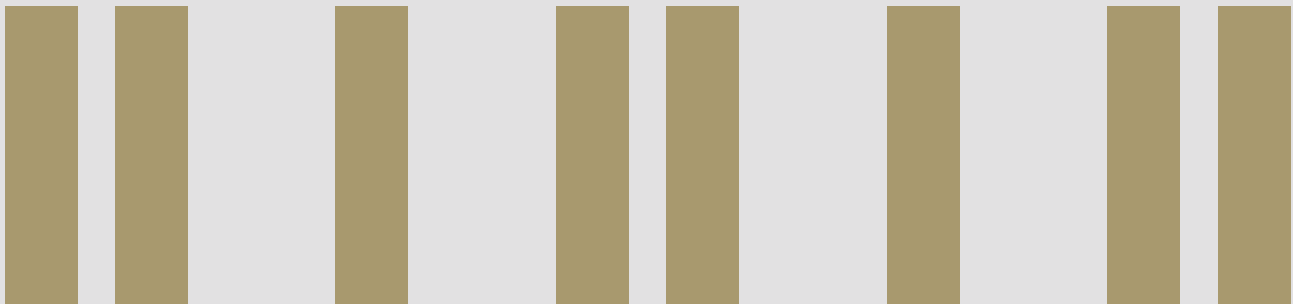


СТРУНЫ

ШОСТАКОВИЧА I



СТРУНЫ

ШОСТАКОВИЧА I





ДОМ —
ЭТО МЕСТО,
ГДЕ МЫ МОЖЕМ
ПОГРУЗИТЬСЯ
В МИР ГАРМОНИИ
И КРАСОТЫ

Здесь душевные струны
вибрируют в унисон с природой,
здесь находится неиссякаемый
источник энергии.



ПРОДУКТОВАЯ
ПЛАТФОРМА RVI

THE ART OF REAL ESTATE

ДЕВИЗ RVI

Каждый проект RVI — произведение искусства с уникальным дизайн-кодом и обязательной арт-составляющей

ПРИ СОЗДАНИИ ДОМОВ МЫ ОПИРАЕМСЯ НА ПЯТЬ КЛЮЧЕВЫХ ПРИНЦИПОВ:

Наша задача — оставаться открытыми, любопытными, живыми. В коллаборации с экспертами-искусствоведами в каждом проекте рождается уникальная арт-составляющая: скульптуры, бионические объекты, полотна известных мастеров или иммерсивные шоу. За воплощение и эксклюзивную бренд-идею отвечает шеф-дизайнер RVI.

Технологичность, функциональность, экологичность и осознанность — вот то, что всегда в тренде. Мы постоянно модернизируем процессы и оптимизируем ресурсы. Это позволяет искусно внедрять в наши дома новые передовые технологии, не перегружая их ничем избыточным.

Мы создаем не просто дома, а красивые сценарии жизни. Мы прорабатываем эргономику пространства и прокладываем маршруты, по которым будут строить свой день жители наших комплексов. Каждый объект наполняется той инфраструктурой, которая необходима именно в этой локации. Мы делаем ее максимально удобной — настолько, чтобы это воспринималось само собой разумеющимся!

Каждый объект RVI выполнен по единому дизайн-коду, и для каждого объекта создана своя идея. Выдающаяся архитектура позволяет нашим объектам оставаться актуальными вне времени. Мы опираемся на историческое наследие, восстанавливаем памятники, учитываем особенности среды и вписываем современные решения в существующий контекст города. Это наше урбанистическое видение развития Петербурга.

Качественный сервис и безупречная репутация — главное для нас. Искусство предвосхищать ожидания, находить и предлагать востребованные услуги, предоставлять безупречное обслуживание на всех этапах взаимодействия с продуктом — наша сильная сторона и ключевая компетенция.



Art of
creation



Art of
technology



Art of
life



Art of
architecture



Art of
comfort



ШОСТАКОВИЧ Д. Д.
1906–1975

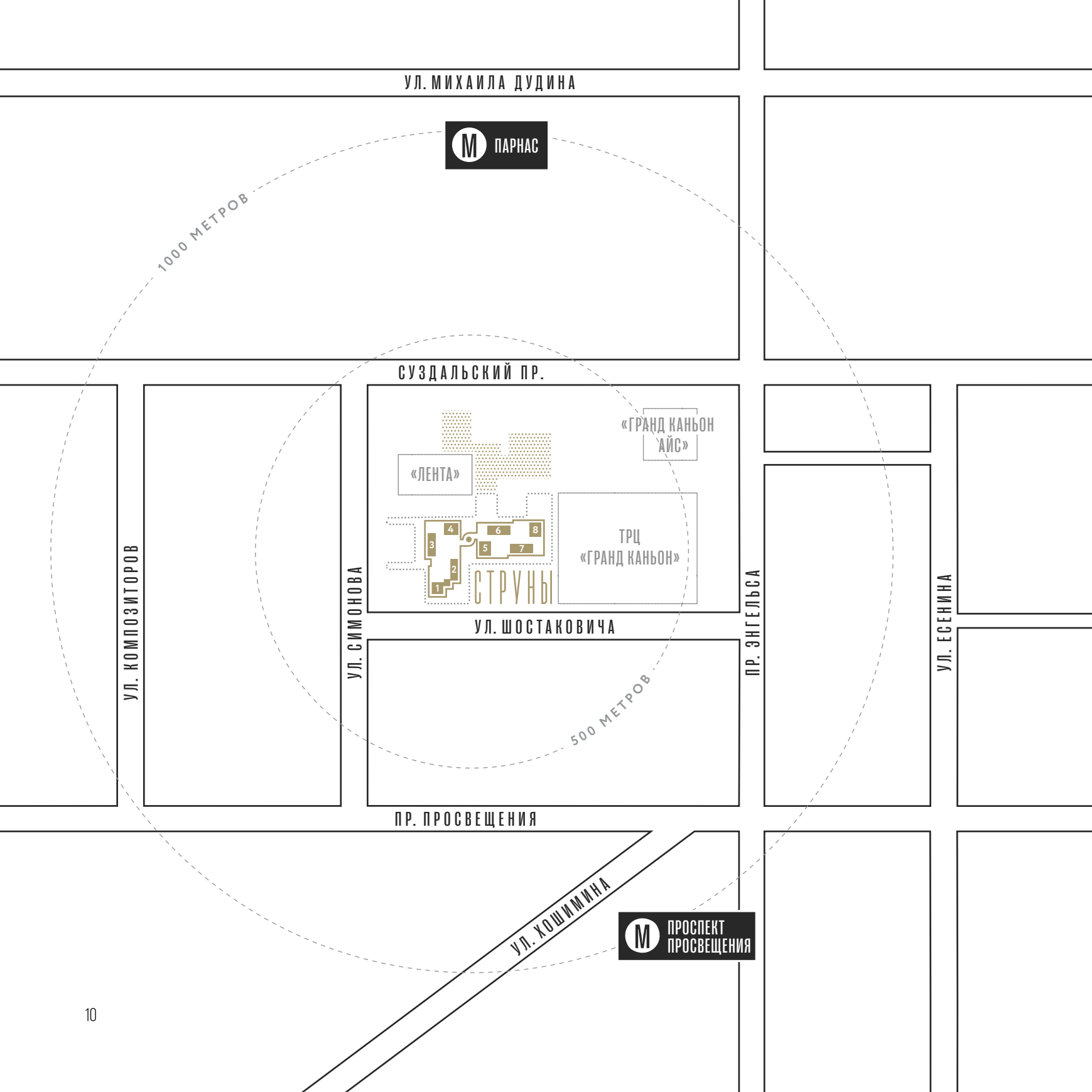
Дом строится на улице Шостаковича, которая носит имя великого композитора. Дмитрий Дмитриевич Шостакович — уроженец Петербурга, житель Ленинграда — обрел известность уже в 20 лет.

А еще через 10 лет его оперы и балеты шли в ведущих театрах мира. Самыми заметными жанрами в творчестве композитора стали симфонии и струнные квартеты: в каждом из этих направлений он создал по 15 произведений. Симфонии Шостаковича современники называли «великой эпохой русской и мировой музыки».

СОГЛАСНО КВАНТОВОЙ ТЕОРИИ, ВСЕЛЕННАЯ СОСТОИТ ИЗ БЕСКОНЕЧНЫХ НИТЕЙ ЭНЕРГИИ — СТРУН. С ИХ ПОМОЩЬЮ ОНА СОЗДАЕТ СОБСТВЕННУЮ СИМФОНИЮ.

Так и человек каждый день пишет свою музыку жизни, сотканную из поступков, мыслей и желаний. И важно, чтобы у каждого было свое место силы, вдохновения и наполнения жизненной энергией.





200 м

ГИПЕРМАРКЕТ
«ЛЕНТА»

400 м

ТК «ГРАНД КАНЬОН»
«ГРАНД КАНЬОН АЙС»
(ЛЕДОВАЯ АРЕНА)

900 м

СТАНЦИЯ МЕТРО
«ПР. ПРОСВЕЩЕНИЯ»

990 м

СТАНЦИЯ МЕТРО
«ПАРНАС»

5,3 км

КОЛЬЦЕВАЯ
АВТОДОРОГА

1,5 км

САД ИВАНА ФОМИНА

ВЫБОРГСКИЙ РАЙОН — ОДИН ИЗ САМЫХ ЗЕЛЕНЫХ В САНКТ-ПЕТЕРБУРГЕ И ЛИДЕР ПО ИНФРАСТРУКТУРНЫМ ОБЪЕКТАМ

Здесь расположено более 50 садов и скверов, среди которых есть настоящие островки с карельской природой и живописными озерами.

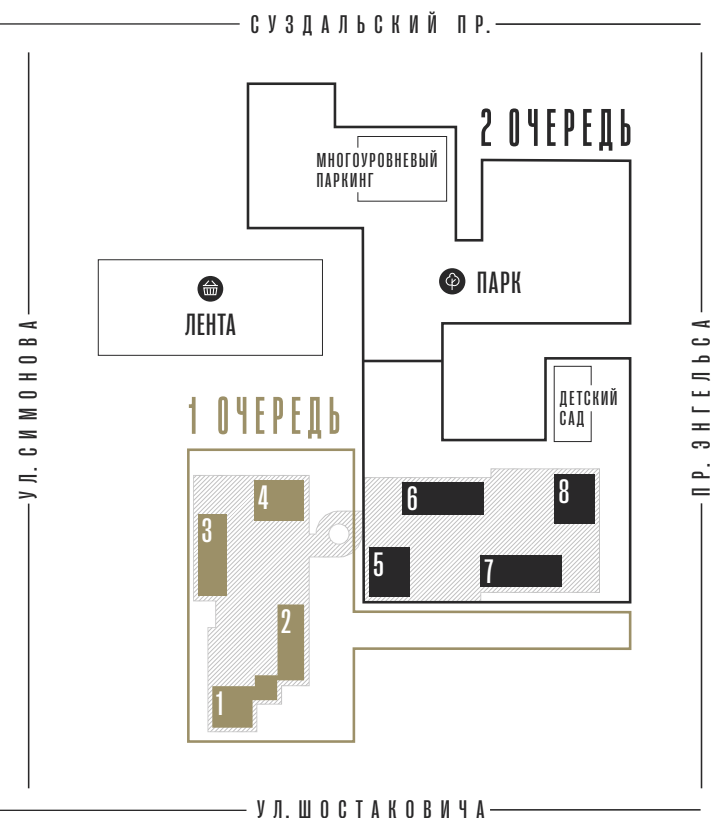


СУЗДАЛЬСКИЕ ОЗЕРА

О ДОМЕ

Жилой дом состоит из 8 отдельных корпусов, которые композиционно объединяются в две группы и строятся последовательно — в две очереди.

Детский сад, многоуровневый паркинг и парк строятся во вторую очередь.



2
ОЧЕРЕДИ

8
КОРПУСОВ

60 000 м²
ПЛОЩАДЬ УЧАСТКА



КАМЕРНАЯ АТМОСФЕРА СОЗДАНА БЛАГОДАРЯ
ДЕЛЕНИЮ КОМПЛЕКСА НА ВОСЕМЬ КОРПУСОВ
С НЕБОЛЬШИМ КОЛИЧЕСТВОМ КВАРТИР В КАЖДОМ

КВАРТИРЫ

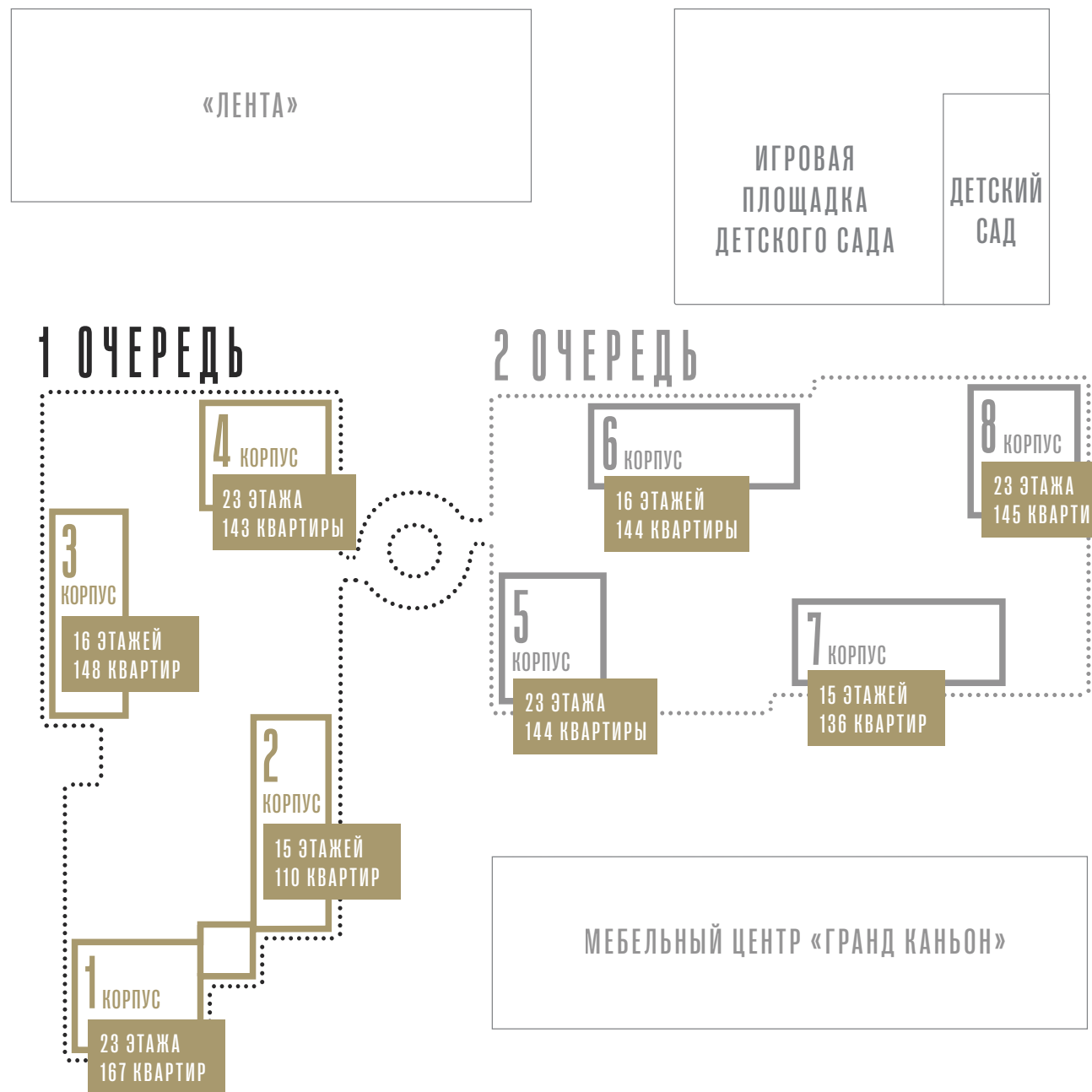
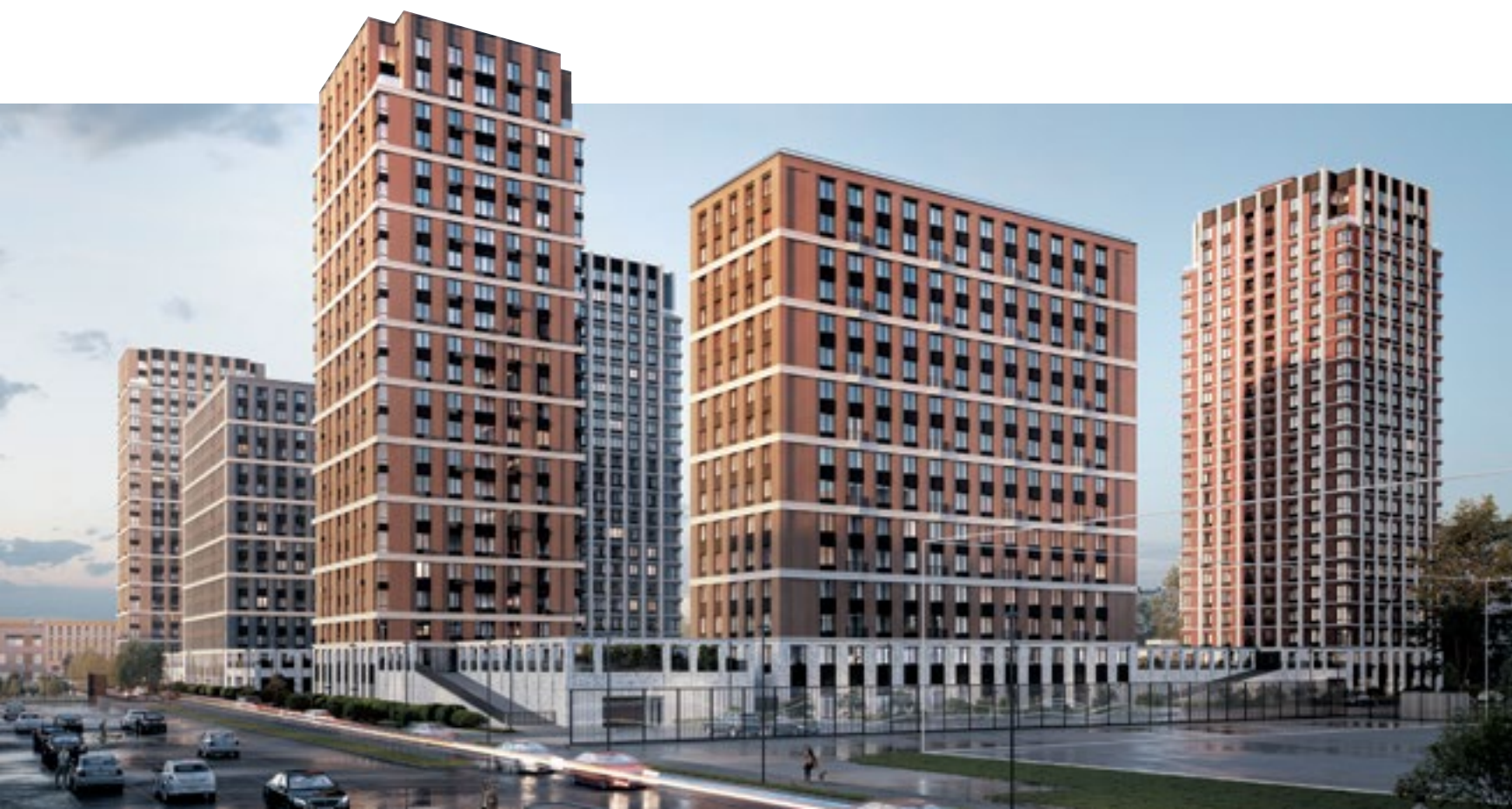
Всего в доме 1 137 квартир (в двух очередях).
В большинстве из них перегородки не являются несущими элементами, поэтому после получения ключей и необходимых согласований можно будет сделать перепланировку.

В каждом корпусе квартир немного:
от 110 до 167. А на этаже – от 4 до 8 квартир,
в зависимости от корпуса.

ПЛОЩАДЬ
КВАРТИР **35–124 м²**

ВЫСОТА ПОТОЛКА
НА ТИПОВЫХ ЭТАЖАХ **2,7 м**

ВЫСОТА ПОТОЛКА
НА 2 ПОСЛЕДНИХ
ЭТАЖАХ В БАШНЯХ **3 м**



УЛ. СИМОНОВА

УЛ. ШОСТАКОВИЧА

ART OF LIFE –
ЭТО КОГДА ВЫСОКОЕ
КАЧЕСТВО ЖИЗНИ
ВОСПРИНИМАЕТСЯ
КАК САМО СОБОЙ
РАЗУМЕЮЩЕЕСЯ

Мы создаем
не просто комфортную
среду, а нативный
комфорт.



АРХИТЕКТУРА – ЗАСТЫВШАЯ МУЗЫКА

ФРИДРИХ
ШЕЛЛИНГ
1775–1854



СТИЛЬ АРХИТЕКТУРЫ –
ПОСТКОНСТРУКТИВИЗМ.
ЕМУ ПРИСУЩИ УМЕРЕННОСТЬ И
ПРОДУМАННОСТЬ



ЕДИНЫЙ ДИЗАЙН-КОД ДОМА ПРОСЛЕЖИВАЕТСЯ В АРХИТЕКТУРЕ, ЛАНДШАФТЕ И ИНТЕРЬЕРАХ



У ДОМА – СВОЙ «МУЗЫКАЛЬНЫЙ» РИТМ, ЧЕРЕДОВАНИЕ
АКЦЕНТОВ И ПАУЗ В АРХИТЕКТУРНЫХ ДЕТАЛЯХ И ОБЪЕМАХ

Каждая башня имеет свой архитектурный рисунок и оттенок. В то же время все они выполнены в едином стиле и цветовом коде.

Характерным элементом фасадного решения является чередование линий – горизонтальных тяг и вертикальных пилонов.



ЭТИ ЖЕ ЛИНИИ МЫ ВСТРЕЧАЕМ В ОТДЕЛКЕ ИНТЕРЬЕРОВ,
ИЗГИБАХ МОСТА, РИСУНКЕ БРУСЧАТКИ



АТМОСФЕРНАЯ ВЕЧЕРНЯЯ ПОДСВЕТКА



ГИРЛЯНДЫ

СВЕТ В КРОНАХ
ДЕРЕВЬЕВ



СВЕЯЩИЕСЯ
АРТ-ОБЪЕКТЫ

АРТ-ОБЪЕКТ

ГРОМ-КАМЕНЬ



РВИ ДЛЯ КАЖДОГО ДОМА СОЗДАЕТ УНИКАЛЬНЫЕ
АРТ-ОБЪЕКТЫ В КОЛЛАБОРАЦИИ С ИСКУССТВОВЕДАМИ

Мультимедийный арт-объект — «Гром-камень», установленный на площади перед центральной входной группой, придаст дому уникальное звучание.

Звуки рек, озер, шелест листьев, пение птиц, специально записанные в Карелии для этого проекта, подарят ощущение безмятежности и сонстройки с природой.



HUMAN DESIGN

ГАРМОНИЯ,
ЭКОЛОГИЧНОСТЬ
И СОРАЗМЕРНОСТЬ



АРХИТЕКТУРА – ЗАСТЫВШАЯ МУЗЫКА. И ОТ ТОГО, НАСКОЛЬКО ОНА СОЗВУЧНА НАШЕМУ МИРООЩУЩЕНИЮ, ЗАВИСИТ ВОСПРИЯТИЕ, ГЛУБИНА ЭМОЦИЙ И ОТКЛИК, КОТОРЫЙ РОЖДАЕТСЯ В НАШЕМ СЕРДЦЕ.

КОНЦЕПЦИЯ

ВИЗУАЛЬНОГО КОМФОРТА

Корпуса удалены друг от друга, а окружающая застройка — малоэтажная. Это создает ощущение простора и дарит возможность любоваться живописными видами из окон.





АРХИТЕКТОР ВДОХНОВЛЯЛСЯ ШИРОТОЙ ТВОРЧЕСКОЙ МЫСЛИ СИМФОНИЙ ШОСТАКОВИЧА

В проекте использованы приемы ленинградского градостроения второй половины XX века – комбинированный тип застройки, где стройные башни сочетаются с вытянутыми пластинами, и дискретная живописная расстановка объемов.

ВАЖНОЙ ЗАДАЧЕЙ БЫЛО СОЗДАТЬ МАКСИМАЛЬНО ЭКОЛОГИЧНУЮ СРЕДУ, ПОЭТОМУ БОЛЬШАЯ ЧАСТЬ ТЕРРИТОРИИ – ДВОРЫ-ПАРКИ, ОТСЫЛАЮЩИЕ К КАРЕЛЬСКИМ ЛЕСАМ.

ИНФРАСТРУКТУРА

ДВА УРОВНЯ ДВОРОВ-ПАРКОВ: ОБЩЕСТВЕННЫЙ И ПРИВАТНЫЙ

Мы прорабатываем будущие маршруты, по которым будут строить свой день жители, и делаем их максимально удобными.



1 УРОВЕНЬ

ОБЩЕСТВЕННОЕ ПРОСТРАНСТВО

На территории, которая располагается вровень с первыми этажами комплекса, появятся кафе, магазины, парк с пешеходным бульваром. Сюда могут попасть все жители и гости города.



ПЕШЕХОДНЫЙ БУЛЬВАР

Проходит между двумя очередями проекта, через всю территорию дома, идет вдоль галереи ресторанов и выходит к парку.

УЛ. СИМОНОВА



УЛ. ШОСТАКОВИЧА

ПАРК

Большой парк будет доступен всем жителям района. Попасты в него можно, прогулявшись по пешеходному бульвару.

ДЕТСКИЙ САД

RBI построит и полностью оборудует муниципальный детский сад на 140 малышей.

КАБИНЕТЫ ВРАЧЕБНОЙ ПРАКТИКИ

RBI построит и передаст городу три кабинета врачей общей практики — в корпусах № 3 и № 8.





1,3 ГА ПЛОЩАДЬ
ПАРКА

БОЛЕЕ **1 000** ДЕРЕВЬЕВ
И КУСТАРНИКОВ



ОБЩЕСТВЕННЫЙ ПАРК ДЛЯ ПРОГУЛОК И ОТДЫХА
ДОСТУПЕН ВСЕМ ЖИТЕЛЯМ И ГОСТЯМ ГОРОДА

2 УРОВЕНЬ

ПРИВАТНАЯ ТЕРРИТОРИЯ

У каждой из двух очередей — свой собственный внутренний двор, расположенный на стилобате на высоте второго этажа. Между ними перекинут пешеходный мост, поэтому жители могут свободно прогуливаться по всей территории комплекса.

Попасть сюда можно, только имея электронный ключ (поднявшись на лифте из парадных входных групп или воспользовавшись лестницей). Здесь сконцентрированы все спортивные, игровые и лаунж-зоны.

4 910 м²

ПЛОЩАДЬ ДВОРА
1 ОЧЕРЕДИ

6 035 м²

ПЛОЩАДЬ ДВОРА
2 ОЧЕРЕДИ





МОСТ – КЛЮЧЕВАЯ ДОМИНАНТА ДОМА

ОТРАЖАЕТ ИДЕЮ ДОМА:
ПЛАВНОЕ ТЕЧЕНИЕ И СИММЕТРИЯ

ДЕЛИТ ПРОСТРАНСТВО
НА ДВА УРОВНЯ – ВЕРХНИЙ
И НИЖНИЙ

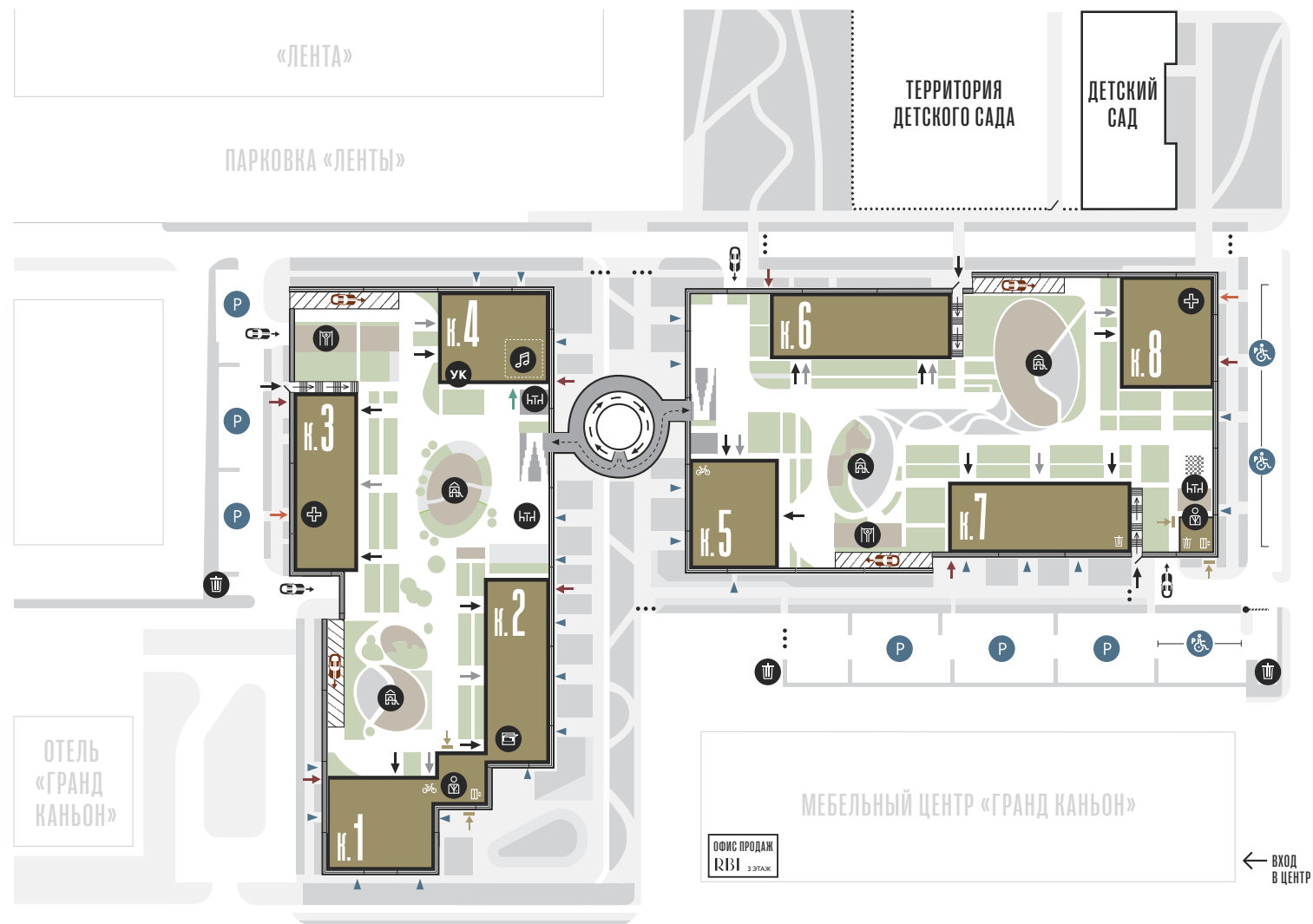
ОБЪЕДИНЯЕТ ПРИВАТНЫЕ ДВОРЫ

ЛЕСТНИЦА МОСТА
МНОГОФУНКЦИОНАЛЬНА:

- лестница;
- удобная рампа, позволяющая мамам с колясками легко подниматься;
- зеленая зона отдыха.

БЕЗОПАСНОСТЬ

ДВОР ПОД ОХРАНОЙ 24/7



УЛ. ШОСТАКОВИЧА

- Вход для владельцев помещений и гостей через ЦВГ
- Вход для жильцов
- Вход в паркинг
- Вход в кладовые для жильцов
- Входы в коммерческие помещения
- Врач общей практики
- Вход в досуговый центр
- Территория ЖК на стилобате
- Забор
- Парковочные барьеры
- Ворота/калитка
- Шлагбаум
- Служебный въезд (для жильцов и гостей вход закрыт)
- Въезд/выезд в паркинг
- Въезд для чрезвычайных служб во двор
- Лобби
- Лаунж-зона
- Кабинеты врача
- Досуговый центр
- Управляющая компания
- Паркинг
- Наземный паркинг для гостей
- Спортивная зона
- Детская площадка
- Площадка для мусора
- Помещение постаматов

Территория полностью огорожена и охраняется круглосуточно, установлены камеры видеонаблюдения. Вход в парадные дома возможен только со стороны внутреннего двора. Подняться на частную территорию и войти в парадные можно с помощью электронного ключа, но вынимать телефон или брелок из кармана не придется, так как доступ бесконтактный.

ГЛАВНЫЙ ПРИНЦИП — ДВОР БЕЗ МАШИН

Стоянка автомобилей во внутреннем дворе запрещена, кроме автомобилей экстренных служб. Для автомобилистов предусмотрен подземный паркинг и гостевая парковка. В каждой парадной на первом этаже спроектированы помещения для хранения детских колясок и велосипедов.



ЛАНДШАФТНЫЙ ДИЗАЙН



БОЛЕЕ
500
ВАЛУНОВ

БОЛЕЕ
7 000
ДЕРЕВЬЕВ И КУСТАРНИКОВ

Концепция дизайна повторяет сложный творческий путь Шостаковича и выражается в динамичной линии – плавном перетекании пространств от главной площади к зеленому бульвару, усиливается на пешеходном мосту и растворяется в парке.

ЗДЕСЬ МНОГО ХВОЙНЫХ И СТЕЛЮЩИХСЯ РАСТЕНИЙ, ЖИВОПИСНЫЕ ВАЛУНЫ И ИМИТАЦИЯ ПРИРОДНОГО РЕЛЬЕФА



РАЗНООБРАЗИЕ ФОРМ ЕЩЕ РАЗ ПОДЧЕРКИВАЕТ СВЯЗЬ С ТВОРЧЕСТВОМ ШОСТАКОВИЧА

Концепция озеленения отсылает нас к природе Карелии.

Новая пробивающаяся жизнь, сложносочиненные композиции из разных пород и видов северных растений становятся единым гармоничным произведением.



ДЕРЕВЯННЫЕ СКАМЕЙКИ –
ЕЩЕ ОДИН ЭЛЕМЕНТ ЭКОДВОРА





ДВОР

Двор разделен на тематические зоны: для детей, подростков и взрослых. Детская игровая зона удалена от мест для релаксации и находится на своеобразном подиуме.

ДЕТСКИЕ ПЛОЩАДКИ

Детские площадки названы по мотивам произведений Дмитрия Шостаковича.

«ВЕСЕЛЫЙ ПОЕЗД»

Вокруг нее как бы проходит импровизированная железная дорога, по которой ребенок может бегать, представляя, что едет в поезде мимо леса.



«ПЕСНЬ О ЛЕСАХ»

Здесь много натурального дерева, камня, песка.



«СВЕТЛЫЙ РУЧЕЙ»

Детскую площадку пересекает извилистая дорожка, напоминающая своим изгибом русло ручья.



СТОЛ ДЛЯ ТЕННИСА

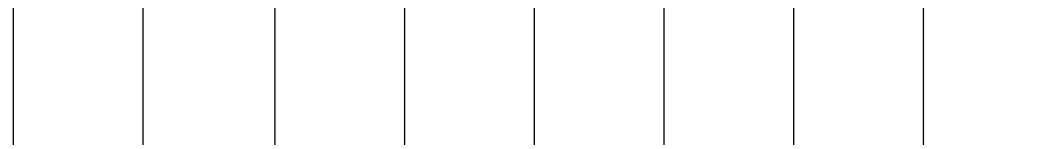


ФУТБОЛЬНОЕ ПОЛЕ

Площадка для активных игр и занятий спортом на свежем воздухе.

СПОРТИВНАЯ ЗОНА

Профессиональные уличные тренажеры, созданные с учетом законов биомеханики, и многофункциональная рама для занятий с собственным весом.



НА ВСЕЙ ТЕРРИТОРИИ ДВОРА
РАБОТАЕТ WI-FI СО СВОБОДНЫМ ДОСТУПОМ



МУЗЫКАЛЬНАЯ СТУДИЯ

С КАРАОКЕ



Только для жителей дома создано пространство, где можно устраивать деловые встречи, организовывать лекции или киновечера, проводить мастер-классы и веселые вечеринки с караоке.



ЭРГОНОМИЧНЫЕ ПРОСТРАНСТВА,
ИНФРАСТРУКТУРА ДЛЯ ЖИТЕЛЕЙ,
СТИЛЬ В КАЖДОЙ ДЕТАЛИ –
ЭТО НАТИВНЫЙ, ОРГАНИЧНЫЙ
И ЕСТЕСТВЕННЫЙ КОМФОРТ





КЛАДОВЫЕ

В доме предусмотрены кладовые для хранения крупногабаритных вещей (от 3 до 5 м²). Их можно приобрести по отдельному договору.

ВЕЛОПАРКОВКИ И КОЛЯСОЧНЫЕ

В каждой парадной – просторные колясочные, а для велосипедов на территории предусмотрены велопарковки.

ТЕПЛЫЙ ПАРКИНГ

288 МАШИНОМЕСТ

В него можно спуститься на лифте с любого этажа каждого корпуса.

ГОСТЕВАЯ СТОЯНКА

134 МАШИНОМЕСТА

Наземная дополнительная стоянка для гостей комплекса разместится рядом с домом.



ПАРАДНЫЕ ВХОДНЫЕ ГРУППЫ

Парадные входные группы комплекса «Струны» — это два отдельных здания с эффективным интерьером.

В рамках концепции безбарьерной среды, в каждой из них предусмотрен лифт для подъёма на территорию частного двора. Но в случае необходимости подняться можно и по лестнице.

ЛОББИ
1 ОЧЕРЕДИ

208 м²

ЛОББИ
2 ОЧЕРЕДИ

43 м²



ЛИФТ

РЕСЕПШЕН

ЗОНА
ОЖИДАНИЯ
ДЛЯ ГОСТЕЙ

ЗОНА
С ПОСТАМАТОМ

КОФЕ-ПОИНТ

СВОБОДНЫЙ
WI-FI

ДИЗАЙН КОЛЛОВ ПРОДОЛЖАЕТ ИДЕЮ БЛАГОУСТРОЙСТВА

Синергия строгой структуры и природной гибкости – лейтмотив проекта, как любого музыкального произведения и жизни в целом.

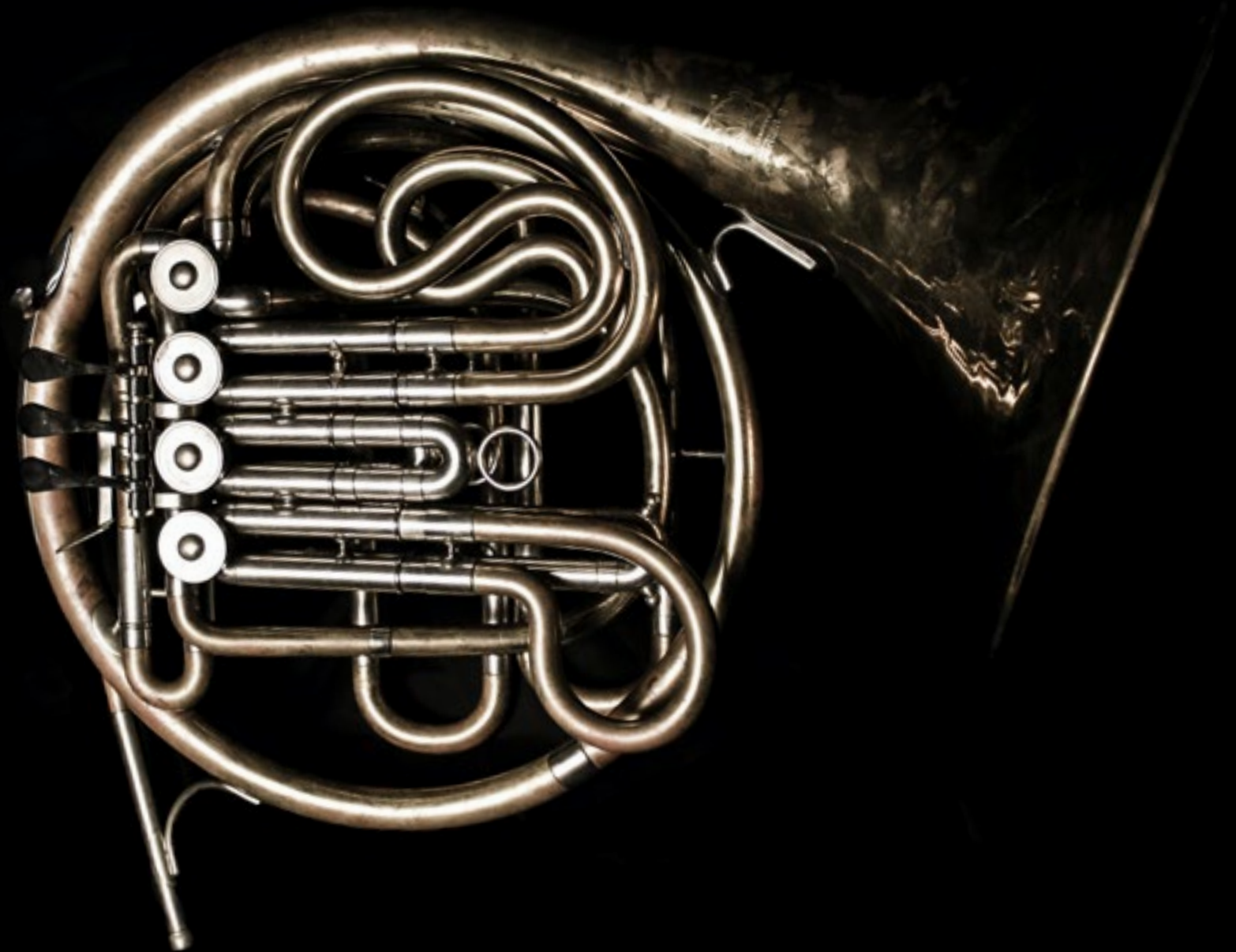
Лаконичность и естественность форм, декоративные валуны, песчаные оттенки в дизайне, дерево в отделке.



- Крупноформатная керамика
- Живые растения
- Карельские валуны
- Живой мох
- Витражное остекление

ТЕХНОЛОГИИ

Мы искусно внедряем новые технологии,
не перегружая избыточным, постоянно модернизируем
процессы и оптимизируем ресурсы.



ЧЕТЫРЕХСТУПЕНЧАТАЯ СИСТЕМА ОЧИСТКИ ВОДЫ

Четырехступенчатая система очистки воды: грубая и тонкая фильтрация, сорбционная очистка и ультрафиолетовое обеззараживание. Система гарантирует питьевое качество как холодной, так и горячей воды (горячая приготавливается из уже очищенной холодной прямо в доме).

ОКНА

Большие окна с двухкамерными стеклопакетами и функцией микропроветривания.

СИСТЕМА ВЕНТИЛЯЦИИ

Система вентиляции в квартирах комбинированная: механическая вытяжка и естественный приток через индивидуальные вентиляционные подоконные клапаны. Дополнительный вентиляционный канал обеспечивает возможность подключить кухонную вытяжку.

СИСТЕМА ОТОПЛЕНИЯ

Коллекторная горизонтальная система отопления (трубы расположены в стяжке пола) минимизирует шум, передающийся по трубам. Каждая квартира оборудована индивидуальным ответвлением от коллектора со счетчиком.

КОНДИЦИОНИРОВАНИЕ

Предусмотрены ниши на фасаде либо корзины для кондиционеров с наружной стороны здания. Монтаж системы кондиционирования с размещением наружных блоков и прокладку фреонотрассы от наружного блока до ввода в квартиру собственник осуществляет самостоятельно.

ПОЛ

Технология «плавающий пол» (стяжка не касается стен и не передает вибрацию) сводит шум к минимуму.

ЗВУКОИЗОЛЯЦИЯ

Дополнительная звукоизоляция перегородок между жилыми комнатами и санузлами.

ТЕПЛОВАЯ ЭНЕРГИЯ

Многослойные теплосберегающие фасады. Отопительные приборы: стальные панельные радиаторы с нижним подключением и встроенным терморегулятором. Подводка труб к радиаторам производится из стены, а не из пола, что гораздо удобнее в эксплуатации и при ремонте.

ЭЛЕКТРИЧЕСТВО

Энергосберегающие лампы в местах общего пользования.

Электрическая мощность на квартиру:

- 10 кВт на однокомнатную и двухкомнатную квартиру;
- 12 кВт на трех- и четырехкомнатную квартиру (однофазный ввод).

ДВЕРИ

Дверь в квартиру металлическая, усиленная, с дополнительной звукоизоляцией. Установлены замки высокой взломоустойчивости.

ЛИФТЫ

Лифты тихие, без машинного отделения, с технологией энергосбережения, грузоподъемностью 430 кг (пассажирские) и 1000 кг (грузовые), со спуском в паркинг и кладовые.

СБОР МУСОРА

Система отдельного сбора и утилизации мусора.

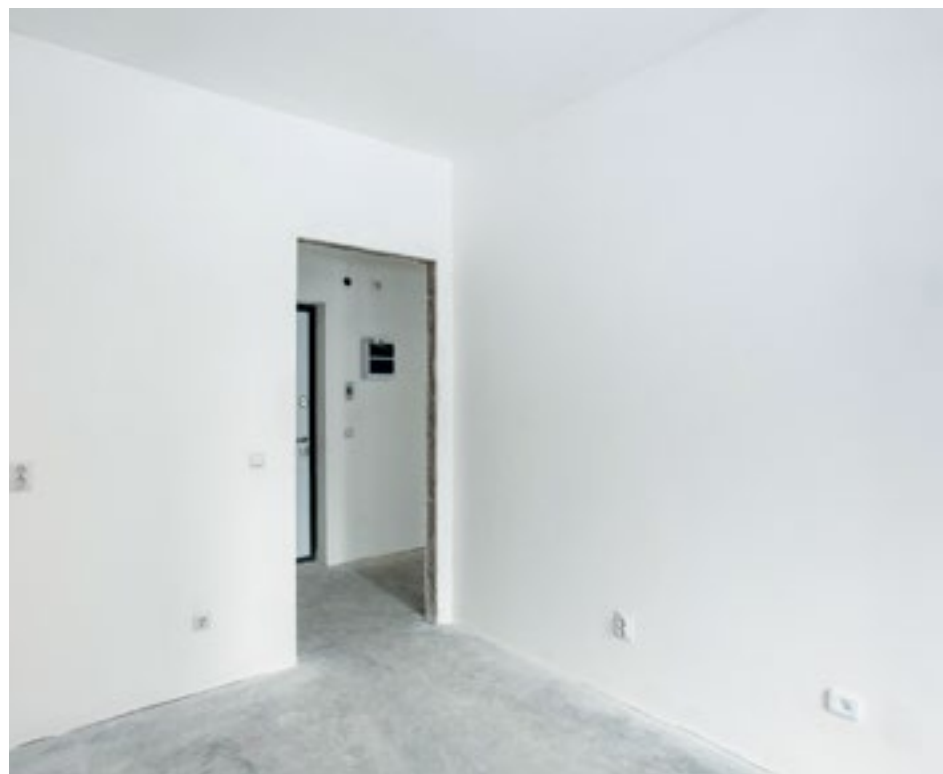


ЦИФРОВОЙ ДОМ

Диджитализация всех ключевых процессов (домофония, телеметрия, видеонаблюдение)

КВАРТИРЫ ПРОДАЮТСЯ С ОТДЕЛКОЙ **WHITE BOX**

Это хорошая основа для реализации любых фантазий.



ЧТО ВХОДИТ В БЕЛУЮ ОТДЕЛКУ

Выравнивание стен, подготовка под окраску: штукатурка, шпаклевка.

По полам выполнена «плавающая» стяжка.

Облицовка оконных откосов гипсокартоном, шпаклевка и окраска.

Установка розеток, выключателей, квартирного щита, домофонной панели.

Штукатурка и шпаклевка откосов входной двери и установка металлической двери с высоким уровнем взломоустойчивости.

Гидроизоляция стен санузлов специальными составами на определенную высоту.

Отделка в санузлах не выполняется.

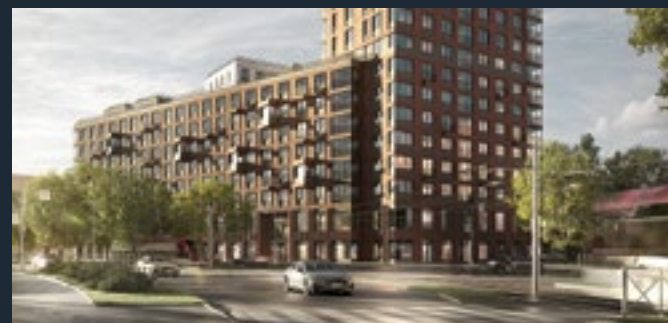
ОБЪЕКТЫ В ПРОДАЖЕ



МИРЪ

Миргородская ул., 1
4 кв. 2025 г.

- 263 квартиры площадью от 26 до 148 м²
- Ст. м. «Пл. Восстания» — 10 минут пешком
- Вид из окон на исторический центр и Феодоровский собор
- Квартиры с террасами
- В лобби и холлах произведения искусства от известных мастеров
- Детский сад и фитнес-зал в доме



ЛИТЕРА

Большой Смоленский пр., 6
3 кв. 2027 г.

- 195 квартир площадью от 24 до 121 м²
- Квартиры с террасами и эркерами
- Ст. м. «Елизаровская» — 500 м
- Приватный зелёный двор со спортивными и тематическими зонами
- Арт-объект в лобби от Владимира Абиха
- Комфортабельный коворкинг для жителей



ДОМ СДАН

ARTSTUDIO M103

ул. Ташкентская, 6 корп. 2

- Четырёхзвёздочный отель
- Ст. м. «Московские ворота» — 400 м пешком
- 485 номеров с полной отделкой
- площадью от 24 до 52 м²
- Гостиничный сервис 24/7 — химчистка, такси, трансфер, заказ еды, клининг и пр.
- В холлах и номерах работы современных российских художников



ДОМ СДАН

СОЗИДАТЕЛИ

12-я Красноармейская ул., 26

- 229 квартир площадью от 23 до 110 м²
- Эксклюзивная отделка входной группы
- В холлах картины от именитых мастеров
- Охраняемый зелёный двор
- Детская площадка
- Подземный паркинг



КУИНДЖИ

Лиговский пр., 240
4 кв. 2026 г.

- Квартиры площадью от 22 до 96 м²
- Внутренний двор на стилобате
- Двор с пейзажным парком и ручьем
- Детские и спортивные площадки
- Круглосуточная охрана
- Подземный паркинг с лифтом
- Арт-объекты художника Владимира Полякова, резидента «Эрарты»



СТРУНЫ

Шостаковича ул., 1
4 кв. 2026 г.

- Квартиры площадью от 28 до 124 м²
- Огромный парк у дома
- Детские и спортивные площадки
- Эксклюзивный дизайн холлов от Solar Buro
- Закрытый двор на стилобате с круглосуточной охраной
- Охраняемый паркинг
- Мультимедийный арт-объект

Информация, представленная в настоящем буклете, носит исключительно рекламный характер, не является офертой или публичной офертой в соответствии со ст. 435, п. 2 ст. 437 ГК РФ. Указанные в настоящем буклете качественные характеристики, а также все варианты визуализации объекта в целом, приведенные в настоящем буклете, не обладают признаками абсолютной идентичности проектной и рабочей документации на строительство объекта и размещены исключительно в рекламных целях. Качественные характеристики квартир и нежилых помещений, как они отражены в проектной и рабочей документации на строительство, клиентам необходимо уточнять при обращении в офис застройщика и подписании соответствующего договора с застройщиком. Существенные условия продаж вы можете узнать у менеджеров отдела продаж.

ART OF COMFORT

Главное для нас — высокий сервис и безупречная репутация

НА ЭТАПЕ ПОКУПКИ

1. Персональный менеджер
2. Личный ипотечный консультант (ипотека, рефинансирование, страхование)
3. Продажа имеющейся у вас недвижимости
4. Личный кабинет

НА ЭТАПЕ ОЖИДАНИЯ КЛЮЧЕЙ

1. Персональный менеджер для решения всех вопросов
2. Продажа вашей квартиры по переуступке
3. Экскурсия в квартиру до получения ключей
4. Личный кабинет

НА ЭТАПЕ ПОЛУЧЕНИЯ КЛЮЧЕЙ

1. Оформление собственности
2. Личный кабинет
3. Регистрация перепланировки
4. Приёмка квартиры в удобном формате: офлайн или онлайн

НА ЭТАПЕ ПРОЖИВАНИЯ

Обслуживание и управление домом будет осуществляться профессиональной управляющей компанией «Управление комфортом» (входящей в Группу RBI). В управлении компании более 40 комплексов от разных застройщиков, её задача — быть надёжным, заботливым и бережливым партнером для жителей.

1. Круглосуточная аварийно-диспетчерская служба
2. Управляющий дома (руководит службами, контролирует качество услуг и работ, помогает с решением любых вопросов)
3. Консьерж – сервис для организации работы зоны коворкинга и входной группы.
4. Круглосуточный дежурный техник в доме
5. Электрик, сантехник, разнорабочий для обслуживания домовых систем
6. Служба клининга и садовник
7. Круглосуточная охрана (посты на входных группах и на дворовых территориях) для обеспечения контроля доступа и режима тишины,
8. Контакт-центр 24/7
9. Удобная система онлайн – коммуникации с управляющей компанией (мобильное приложение):
 - передача показаний счетчиков
 - просмотр и оплата квитанций онлайн
 - подача заявок в управляющую компанию
 - подача обращений по гарантии
 - заказ уборки в квартире
 - заказ бытовых услуг: сантехник, электрик, плотник, подключение бытовой техники, согласование и подключение кондиционеров, грузоперевозки
 - страхование имущества
 - вызов врача на дом

RBI THE ART
OF REAL ESTATE

RBI.RU